

**Hidraulikus-pneumatikus prés
20t**



Használati utasítás

Műszaki adatok:

Nyomás 20 tonna

Munkatartomány: 0-1070 mm

Belső munkaszélesség - 545 mm

(az oszlop belső elemei között mérve)

Magasság - 174 cm

Súly - kb. 100 kg

Dugattyú szélessége 50 mm

2 öntöttvas lemezzel együtt

Biztonsági figyelmeztetések

A figyelmeztetések figyelmen kívül hagyása a munkadarab elvesztéséhez, a prés károsodásához és/vagy meghibásodásához vezethet, ami anyagi károkat, személyi sérülést vagy halált okozhat. Ez a használati útmutató fontos részleteket tartalmaz a biztonságos az eszköz működése. A felhasználónak el kell olvasnia és meg kell értenie ezeket a részleteket, mielőtt bármilyen módon használná a szerszámot. Ezt a kézikönyvet a későbbi használatra meg kell őrizni.

- Olvassa el, tanulmányozza át és értse meg a géphez mellékelt összes kezelési útmutatót, mielőtt a gépet üzembe helyezi.

- Mindig viseljen védőszemüveget.

- A préselt alkatrészek veszélyesen lecsoroghatnak, eltörhetnek vagy kirepülhetnek a présből. A préselési alkalmazások sokfélesége miatt az Ön felelőssége, hogy a prés működtetésekor mindig megfelelő védőburkolatot viseljen, valamint szemvédőt és erős védőruházatot viseljen.

- A prés minden egyes használata előtt szemrevételezéses ellenőrzést kell végezni, ellenőrizni kell, hogy nem mutatkoznak-e a következő jelek repedt hegesztési varratok, elhajlott ágyazócsapok, laza vagy hiányzó csavarok, szivárgás vagy bármilyen más szerkezeti sérülés.

- Ne közelítse meg a hidraulikavezeték szivárgását. A hidraulikaolaj nagy nyomás alatt áll, átszúrhatja a bőrt, és súlyos sérülést, üszkösödést vagy halált okozhat. Sérülés esetén forduljon orvoshoz. Az olaj eltávolításához azonnali sebészeti beavatkozás szükséges.

- Tartsa távol a kezét és az ujjait a nyomdagéptől, valamint a mozgatható és szorítható részekről. Ne álljon a munkaterület előtt, amikor a terhelést alkalmazzák.

- A szorítóerő méréséhez mindig használjon pontos nyomásmérőt.
- Ne lépje túl a prés névleges kapacitását.
- Soha ne manipulálja a hidraulikus rendszer nyomásbeállítását.
- Ne cserélje ki a csavarokat, csapokat vagy az alkatrészek bármely részét. Csak a gyártó eredeti pótalkatrészeit használja.
- A terhelést mindig a dugattyúra kell összpontosítani. A dugattyú középpontjától távolabb elhelyezett terhek károsíthatják a dugattyút, és a munkadarab veszélyes sebességgel történő kilökődését okozhatják.
- Mielőtt megpróbálná beállítani az ágymagasságot, távolítsa el az összes rakományt a préságyról. Vigyázzon az ágy leesésének lehetőségére.
- Csak olyan terheket nyomjon, amelyeket a préságy és a préselt alkatrész megtámaszt. táblák. Ne helyezzen terheket a padlóra vagy a prés keretére.
- Bármilyen tartozék, például szorítólapok használatakor ügyeljen arra, hogy azok a préságyra kerüljenek, és teljes mértékben érintkezzenek a préságygal.
- Mielőtt a bálázógépet terheléssel működtetné, győződjön meg arról, hogy a bálázóágy minden tartócsapja teljesen rögzítve van.
- A préselendő anyag elhelyezésekor ügyeljen arra, hogy a préselés során a préselendő tárgy ne lazuljon meg és ne törjön el. Ez azt eredményezheti, hogy a tárgy veszélyes sebességgel kidobódik a présből.
- A hidraulikus nyomást engedje el, mielőtt bármilyen tartozékot kioldana.

A felhasználó felelőssége

A bálázó használata előtt a tulajdonosnak és/vagy a felhasználónak meg kell ismernie a gyártó használati utasításait és figyelmeztetéseit. A berendezés használatában és üzemeltetésében részt vevő személyzetnek rendelkeznie kell a következőkkel gondos, hozzáértő, képzett és képzett a berendezés biztonságos üzemeltetésére és megfelelő használatára. A figyelmeztető információkat hangsúlyozni és megérteni kell. A tulajdonosnak és/vagy a felhasználónak tanulmányoznia és meg kell őriznie a gyártó utasításait a későbbi használatra. A tulajdonos és/vagy a felhasználó felelős az összes figyelmeztető jelzés olvashatóságának és sértetlenségének fenntartásáért. címkék és használati utasítások. Cserecímkék és szakirodalom a gyártónál kapható.

Ellenőrizze a címet.

A prés minden egyes használata előtt szemrevételezéssel ellenőrizni kell a műhelyprést, hogy nincs-e rajta sérült, meglazult vagy hiányzó alkatrész. Minden prést meg kell vizsgálni a gyártó szervizében azonnal ellenőrizni kell, ha túlzott terhelésnek vagy rázkódásnak van kitéve. Minden olyan bálázót, amely bármilyen módon sérültnek, elhasználódottnak tűnik, vagy rendellenesen működik, ki kell vonni a forgalomból, amíg nem végzi el a szükséges, engedélyezett javításokat. Javasoljuk, hogy a bálázó éves ellenőrzését a gyártó által felhatalmazott javítóműhelyek végezzék el, és a hibás alkatrészeket, matricákat vagy figyelmeztető címkéket cseréljék ki a gyártó által előírt alkatrészekre. Az engedélyezett javítók listája javítóberendezés a gyártótól kapható.

Biztonsági utasítások

- ELLENŐRIZZE A BERENDEZÉS BIZTONSÁGOS HASZNÁLATÁRA VONATKOZÓ ÖSSZES HELYI, ÁLLAMI ÉS SZÖVETSÉGI ELŐÍRÁST.

- Az Ön biztonsága elsődleges fontosságú. Kezelje óvatosan a berendezést.

- Teljesen húzza vissza az egységet, és távolítsa el az összes elemet a préságykeretből.

- Támassza ki a préságyat, és távolítsa el a csapokat.

- Emelje vagy süllyessze az ágyat a kívánt magasságba, és helyezze vissza a préschapokat. Győződjön meg arról, hogy a csapok teljesen be vannak illesztve a függőoszlopok párhuzamos karimáiba.

- Helyezze a présgépet egy sima és kemény felületre, lehetőleg betonra. Ellenőrizze, hogy minden anya és csavar biztonságosan meg van-e húzva.

- Használat előtt távolítson el minden jelenlévőt, különösen a kisgyermeket.

- Állítsa be a préságyat a kívánt magasságra. A prés akkor a leghatékonyabb, ha a munkadarabot

1 hüvelykkel a behúzott dugattyú pozíciója alatt található. A kompressziós löket a teljes 5 hüvelykes munkatartományt lefedheti.

- A sajtót úgy tervezték, hogy erőt fejtson ki mindenre, ami a dugattyú alatt van. FIGYELEM! A munkadarab nagy sebességgel kicsúszhat a dugattyúból, és megsebesíthet valakit.

További fontos garanciális információk

Ez a garancia nem terjed ki a berendezés vagy a szerszámok módosítás, visszaélés, törés által okozott károkra, és nem terjed ki az engedélyezett garanciális szervizeken kívül más által végzett javításokra vagy cserékre.

Karbantartás

1. Rendszeresen enyhén olajozzon meg minden mozgó alkatrészt, beleértve a szivattyú dugattyúját és a hidraulikadugattyút is.
2. Minden használat előtt ellenőrizze a hidraulikus csatlakozásokat és tömlőket. Ne használja, ha a csatlakozások és/vagy tömlők elvágottak, sérültek, szivárognak vagy más módon sérültek.

Művelet

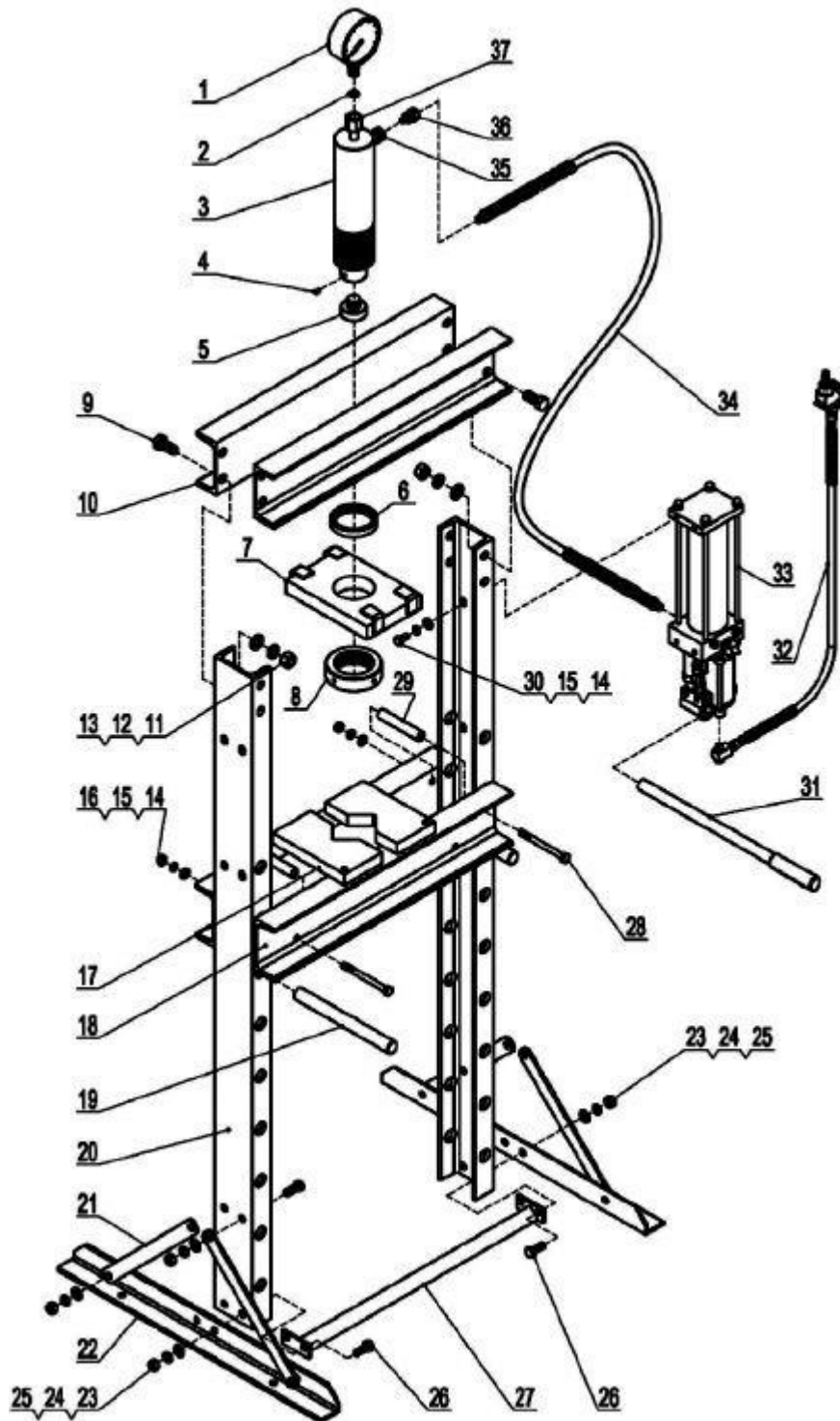
1. Helyezze a munkadarabot az ágykeretre.
2. Keresse meg és zárja be a kioldószelepet.
3. Pumpálja a szivattyú fogantyúját, amíg a dugattyú a munkadarab közelébe nem kerül.
4. Kezdje el a pumpálást a fogantyúval, hogy nyomást gyakoroljon a munkadarabra. Ne terhelje túl a munkadarabot.
5. Forgassa el a kioldószelepet a munkadarab terhelésének csökkentéséhez. Stabilizálja a munkadarabot úgy, hogy az ne essen le, amikor a nyomás felszabadul.
6. Vegye ki a munkadarabot, amikor a dugattyú teljesen behelyezve van.

Riasztás

1. Ezt a présgépet csak megfelelően képzett és tapasztalt szakemberek általi használatra tervezték és szánják. személyzet. Ha nem ismeri a hidraulikus prés megfelelő és biztonságos működését, ne használja azt, amíg nem kap megfelelő képzést és ismereteket.
2. Ne használja ezt a présgépet a névleges kapacitáson túl.
3. NE nyomjon rugókat vagy más olyan tárgyakat, amelyek kipattanhatnak a présből. Ne nyomjon olyan tárgyakat, amelyek eltörhetnek.

4. Minden művelet előtt ellenőrizze, hogy a prés nem laza vagy sérült-e. Üzembe helyezés előtt cserélje ki a sérült alkatrészeket, és húzza meg a meglazult csavarokat.

5. Egyes préselt alkatrészek hajlamosak lehetnek kipattanni a présből, vagy nyomás alatt felrobbanhatnak. Védje őket ennek megfelelően.



Č.	Név	Q	Č.	Név	Q
1	Nyomásmérő	1	20	Keret	2
2	Nylon gyűrű	1	21	Támogatás	4
3	Dugattyú	1	22	Alapvető rész	2
4	Tartócsavar M6x10	1	23	Lapos alátét Ø 12	12
5	Fogazott nyereg	1	24	Ø 12 alátét	12
6	Felső kerek anya	1	25	M12-es anya	12
7	Alaplap	1	26	M12x30-as csavar	12
8	Alsó kerek anya	1	27	Alsó keresztgerenda	1
9	M16x35 csavar	8	28	M10x130 csavar	4
10	Felső keresztgerenda	2	29	Ügy	4
11	Ø 16 lapos alátét	8	30	M10x20 csavar	4
12	Ø 16 alátét	8	31	Fogantyú	1
13	M16-os anya	8	32	Levegőcső	1
14	Lapos alátét Ø 10	8	33	Szivattyú szerelvény	1
15	Ø 10 alátét	8	34	Hidraulikus tömlő	1
16	M10-es anya	4	35	Csatlakozó anya	1
17	Sarok blokk	2	36	Tömlőszerelvény	1
18	Ágykeret	2	37	Csatlakozó anya	1
19	Ágykeret csap	2			